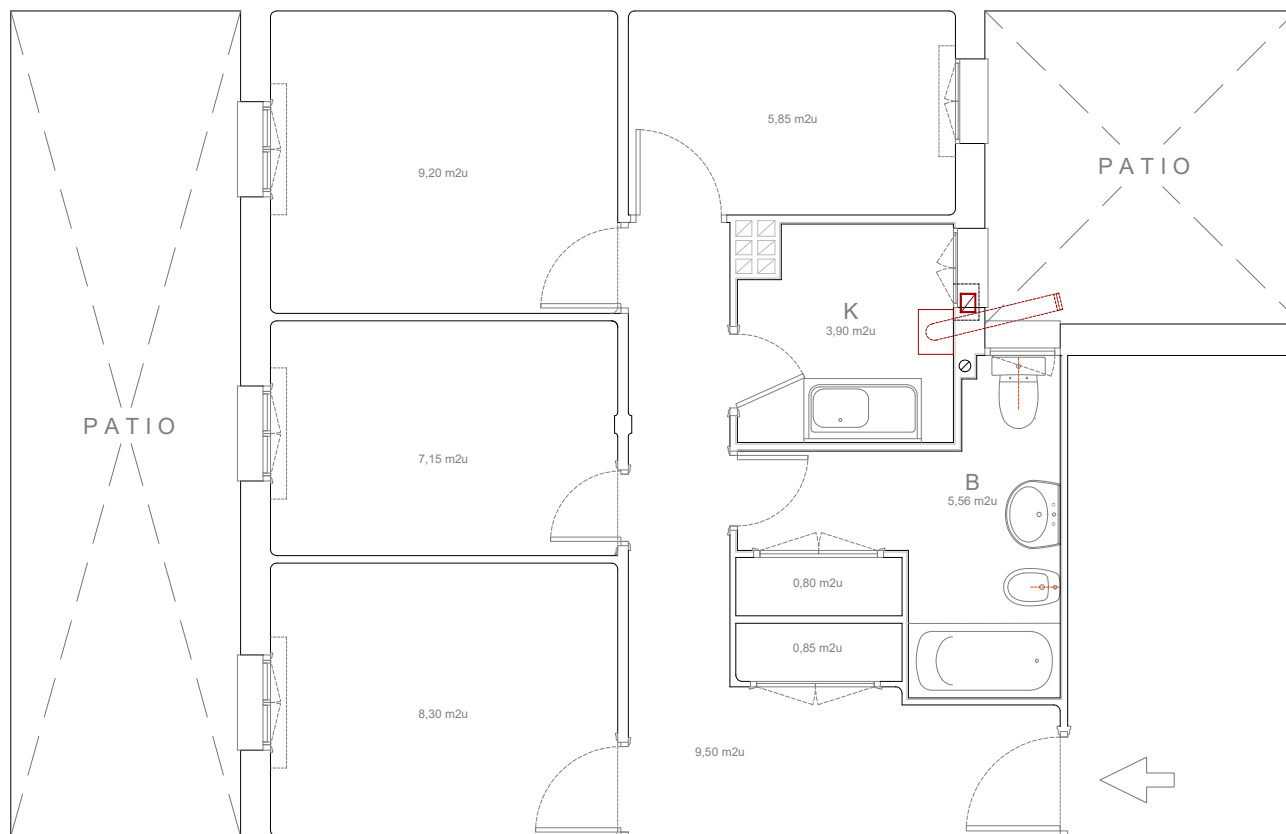


Distribución final



Distribución inicial

FICHA TÉCNICA EQUIPOS

Reproductores

2 Pioneer DJ CDJ-350 reproductor de CD, USB
2 Reeloc RP-2000 MK2 DJ tocadiscos
3 Ortofon DJ S cápsulas y agujas
Technics Stereo Cassette Deck RS-B655

Mesas de mezclas

Rodec BX-14 mezclador 6 canales en formato rack
Mackie 1202VLZ4 mesa mezclas de estudio 12 canales
Mackie 1642 VLZ4 mesa mezclas de estudio 16 canales

Monitores de audio

4 Genelec 8020 DPM monitor de estudio activo de 2 vías, potencia 50W (LF), 50W (HF)
Genelec 7040 APM subwoofer de estudio activo de 6.5", potencia 50 W (Clase D)

Monitores de vídeo

Otha mini proyector portátil de 120 ANSI lúmenes
Samsung Televisor 32" FULL HD Smart TV Plano J5200
Pantalla LG Ultrawide FLAT 29WL500-B. 73 cm (29") 2560 x 1080 (WFHD) con panel IPS 21:9

Tarjetas de sonido

Focusrite 18i20 2nd Gen Interfaz de audio USB 8 entradas, 10 salidas
Motu M4 Interfaz de audio USB 4 entradas, 4 salidas

Micrófonos

Shure PGA27 micrófono de condensador de captación lateral, grabaciones vocales y acústicas
Shure A32WS con filtro paravientos antipop
K&M 23840 con brazo de sobremesa para micrófono
Shure SM58 LC micrófono de mano

Controladores

Akai Professional MPK mini teclado controlador MIDI USB de 25 teclas

Ordenador

MAC Mini i5 256 GB SSD 8GB RAM, incluye software de audio

Cableado

Disponibles todo tipo de cables de audio, vídeo y adaptadores

Impresora y escáner

HP Laserjet M110w impresora láser monocromo
Canon CanoScan LiDE 300



Los gastos de actividad y de estructura del *pisito* han sido cubiertos parcialmente por las “subvenciones destinadas a espacios independientes de creación contemporánea 2020” del Ayuntamiento de Madrid y las “ayudas Injuve para la creación joven 2023/2024” en su modalidad de emprendimiento.

Gracias al apoyo del Instituto Nacional de las Artes Escénicas y de la Música en sus “ayudas a la danza, la lírica y la música” correspondientes a los años 20, 24 y 25, se ha mantenido y actualizado el archivo que alberga el espacio; también gracias al trabajo de estudiantes en prácticas universitarias curriculares del Grado en Historia, Ciencias de la Música y Tecnología Musical de la Universidad Autónoma de Madrid, merced al convenio de colaboración establecido con esta.